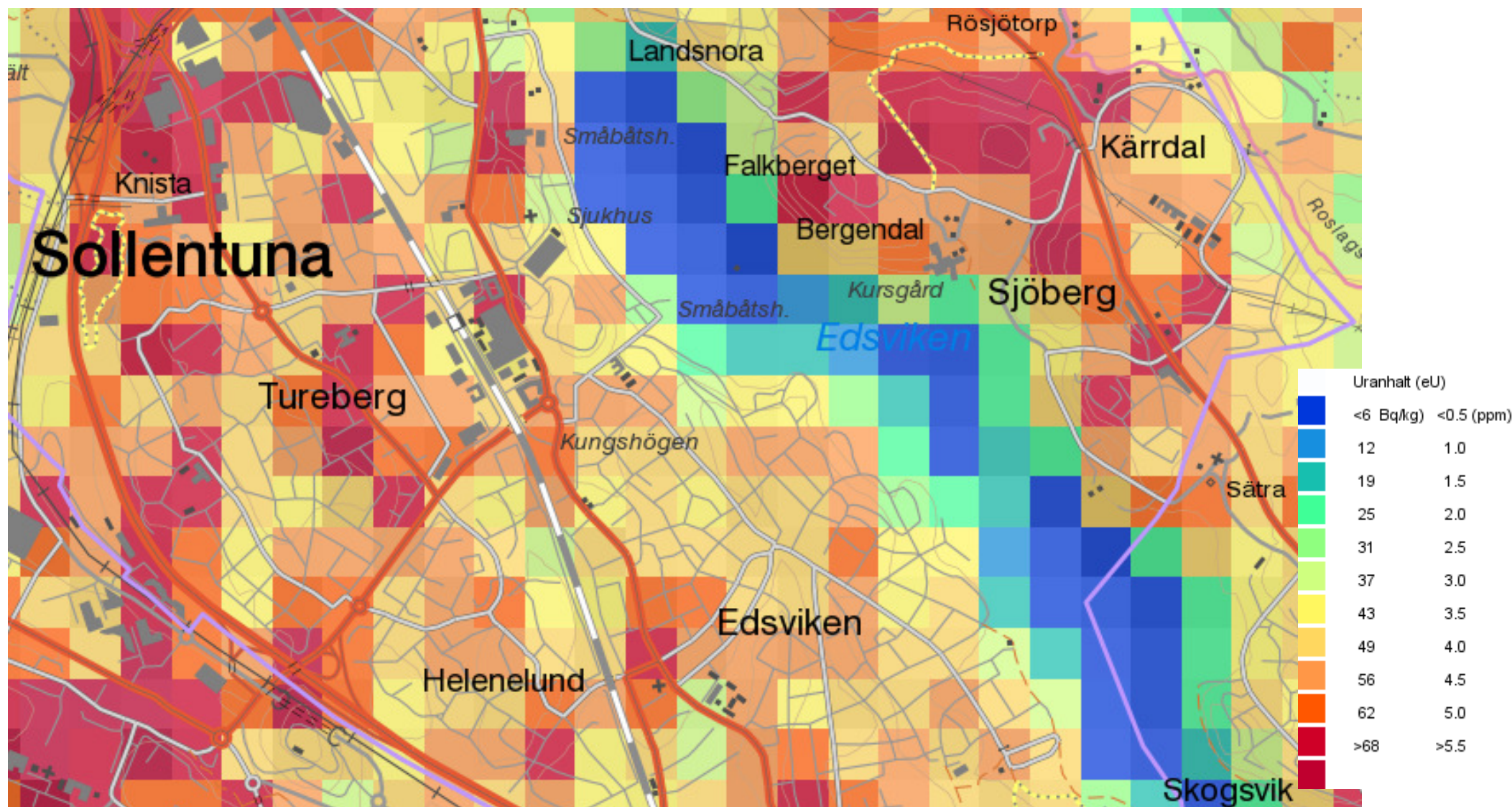
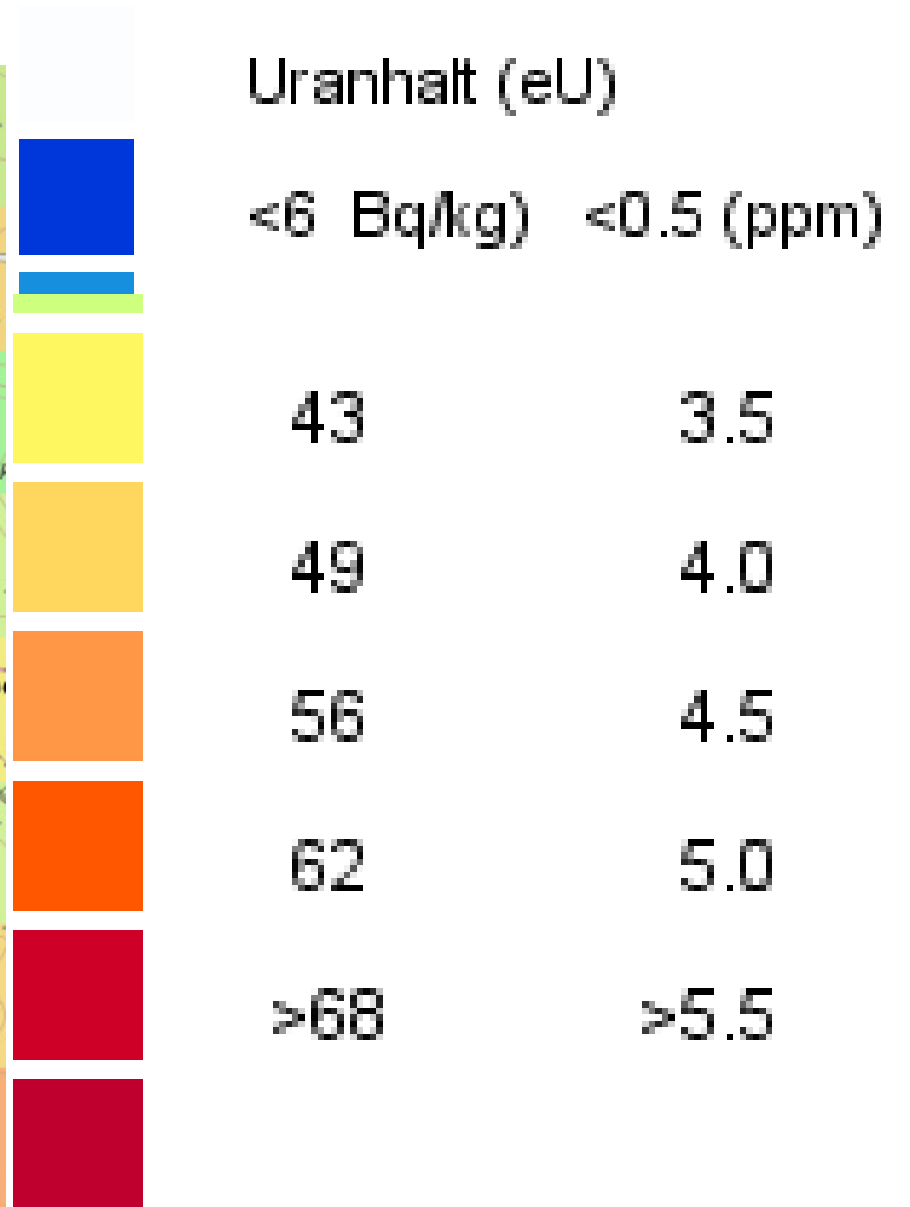
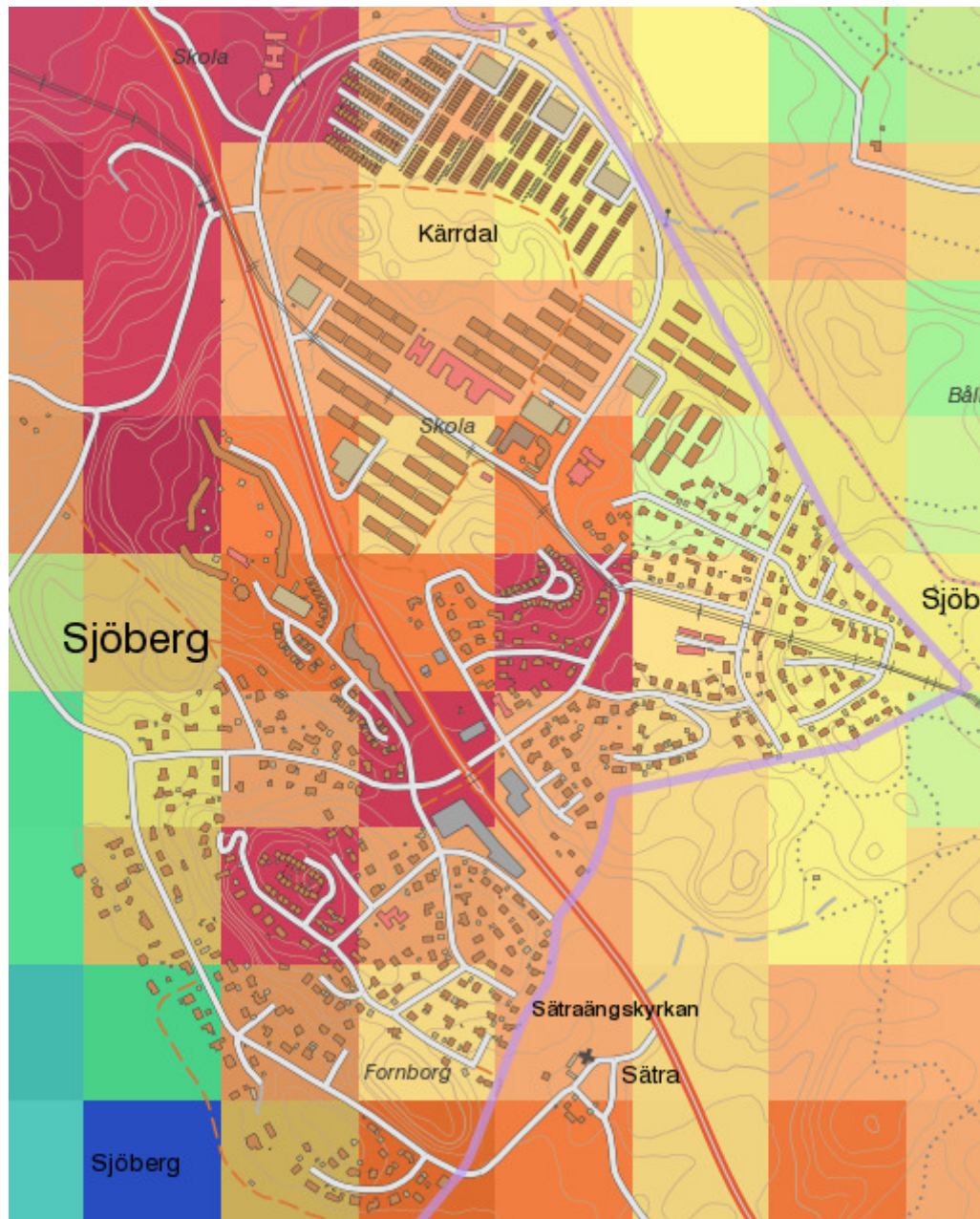


SGU flygmätning av gammastrålning från Uran 238





<https://apps.sgu.se/kartvisare/kartvisare-uranstralning.html>

Gammastrålning, uran

Syftet med kartvisaren Gammastrålning, uran är att visa halten av den radioaktiva isotopen U-238 (uran) i marken.

Uran förekommer naturligt i berggrunden och jordarterna och mätningarna visar koncentrationen i den allra översta delen av marken.

Uranhalten redovisas som Becquerel/kg samt i miljondelar (ppm).

Kartvisaren riktar sig främst till professionella användare av geofysiska data. Mätningarna har gjorts från flygplan på låg höjd. I beräkningen av uranhalt har radiometrisk jämvikt förutsatts i sönderfallskedjan för uran.

Genom att mäta markens naturliga gammastrålning kan man beräkna markens halt av naturligt förekommande radioaktiva isotoper av uran, samt kalium och torium som kan ses i andra kartvisare. I områden med berggrund i eller nära markytan går det därmed att identifiera berggrundsenheter med skilda förekomster av dessa ämnen. Fördelningen av kalium, uran och torium kan också ge information om under vilka förhållanden bergarterna har bildats och hur de har påverkats av olika geologiska processer. Informationen om uraninnehåll används bland annat för att hitta områden med risk för radonproblem.